

# Repara

O início de 2024 nos apresenta novas oportunidades de inovar e superar desafios, contribuindo também com o desenvolvimento dos profissionais que trabalham conosco. Queremos que nossos aprendizes e estagiários sejam nossos futuros especialistas. E que os nossos técnicos e gestores se tornem cada vez mais qualificados, por meio de treinamentos e vivências com os seus pares.

Em agosto deste ano, a Metalock Brasil será expositora na Navalshore, evento líder na América Latina em construção naval e offshore. Principal plataforma de negócios da indústria marítima da América Latina, o evento reúne armadores, estaleiros, fabricantes e fornecedores nacionais e internacionais em um só lugar.

Estaremos também na SMM 2024 (Shipbuilding Machinery Marine), em Hamburgo, na Alemanha. O evento, que acontecerá em setembro, é a maior feira mundial do segmento marítimo, reunindo visitantes e expositores de todo o mundo.

Também estabelecemos importantes parcerias nos últimos meses, que pretendemos reforçar ainda mais em 2024. Por exemplo, a Metalock Brasil é a única representante habilitada da SPS Technology no país, para a realização de serviços de manutenção utilizando o compósito estrutural SPS®, um material que oferece estruturas muito mais robustas, com pouca ou nenhuma soldagem e menos mão de obra.

Além disso, o processo de reforma e inovação em nossa Matriz e na unidade de São Paulo continua a todo vapor. Na filial de São Paulo, queremos focar, sobretudo, no segmento Industrial, enquanto as nossas demais unidades (filial do Rio de Janeiro e matriz, em Santos) se concentram nos segmentos Naval e Offshore.

Acreditamos que, com uma equipe e uma gestão comprometidas, valorizando a ética, a transparência e as melhores práticas, seremos, cada vez mais, referência em excelência nos serviços que prestamos, com um reconhecimento maior do mercado e dos nossos clientes, atuais e futuros.

Todos os colaboradores são fundamentais para esse novo momento da empresa! A qualidade técnica, seriedade, comprometimento e dedicação de todos são exemplares e a cara da nossa empresa.



## Índice

### 02 Institucional

- CIPA trabalha para reforçar segurança e uso correto de EPI's
- Campanha para doação de roupas e brinquedos

### 02 Serviços e Parcerias

- Metalock Brasil realiza reparo estrutural em navio na Floresta Amazônica
- Segunda etapa de reparo estrutural em navio na Amazônia
- Metalock Brasil realiza teste de carga em guindaste de 77 toneladas, em navio de transporte de cargas especiais
- Metalock Brasil realiza processo de usinagem de campo em forno rotativo
- Empresa de mineração e construção procura Metalock Brasil para soldagem a frio em equipamento

### 04 Você Sabe o que a Metalock Faz?

- Metalock Brasil, por meio de sua filial em São Paulo, ensina aplicação de técnica patenteada de soldagem a frio
- Metalock Brasil realiza treinamento interno focado em motores marítimos

### 05 Interesse Público

- Sustentabilidade: descarbonização do transporte marítimo
- Comece o ano ajudando a salvar vidas: Doe Sangue
- Nova vacina contra a dengue é incorporada a SUS

### 07 Recursos Humanos

- Homenagem a colaboradores por tempo de casa
- Espaço Colaboradores: Estilo de vida vegetariano vem crescendo no Brasil e no mundo
- Boas-Vindas
- Aniversariantes



## CIPA trabalha para reforçar segurança e uso correto de EPI's

Na última edição do Jornal Repara, apresentamos os novos membros da CIPA, a Comissão Interna de Prevenção de Acidentes e Assédio, que tomaram posse no dia 29 de setembro de 2023, para um mandato de um ano.

Como você sabe, a CIPA atua para prevenir acidentes e doenças ocasionados pelo trabalho, observando possíveis riscos e promovendo formas de prevenção.

Dada a importância da comissão e dos assuntos de que trata, apresentamos a seguir as novidades e tópicos-chave em debate pelos membros da CIPA atualmente. Confira!

Devido ao afastamento temporário de um dos membros da comissão, Sérgio Jonathan Pereira, o colaborador Guilherme Martins Alvares passou a integrá-la, dada a necessidade de um membro com disponibilidade para atuar ativamente com foco na prevenção de acidentes.

Os membros da comissão serão vigilantes para garantir que todos os colaboradores realizem o uso correto dos Equipamentos de Proteção Individual (EPI's) necessários para o desempenho de suas atividades. A CIPA tem o papel fundamental de cuidar para que todas as condições de segurança sejam asseguradas no ambiente de trabalho.

A comissão está discutindo a realização de treinamentos para os colaboradores sobre a utilização da ponte rolante, na matriz da Metalock Brasil, dado que há colaboradores que a utilizam sem possuírem o devido treinamento. Inclusive, aproveitamos para reforçar que aqueles que não possuem treinamento não podem operar equipamentos.

Por fim, neste início de ano, a CIPA irá priorizar a realização de ajustes no Mapa de Riscos já existente, uma vez que, com a planta do novo projeto na matriz (pós-obra), será possível uma avaliação dos setores, para a identificação de todos os eventuais pontos de risco.

## Campanha para doação de roupas e brinquedos

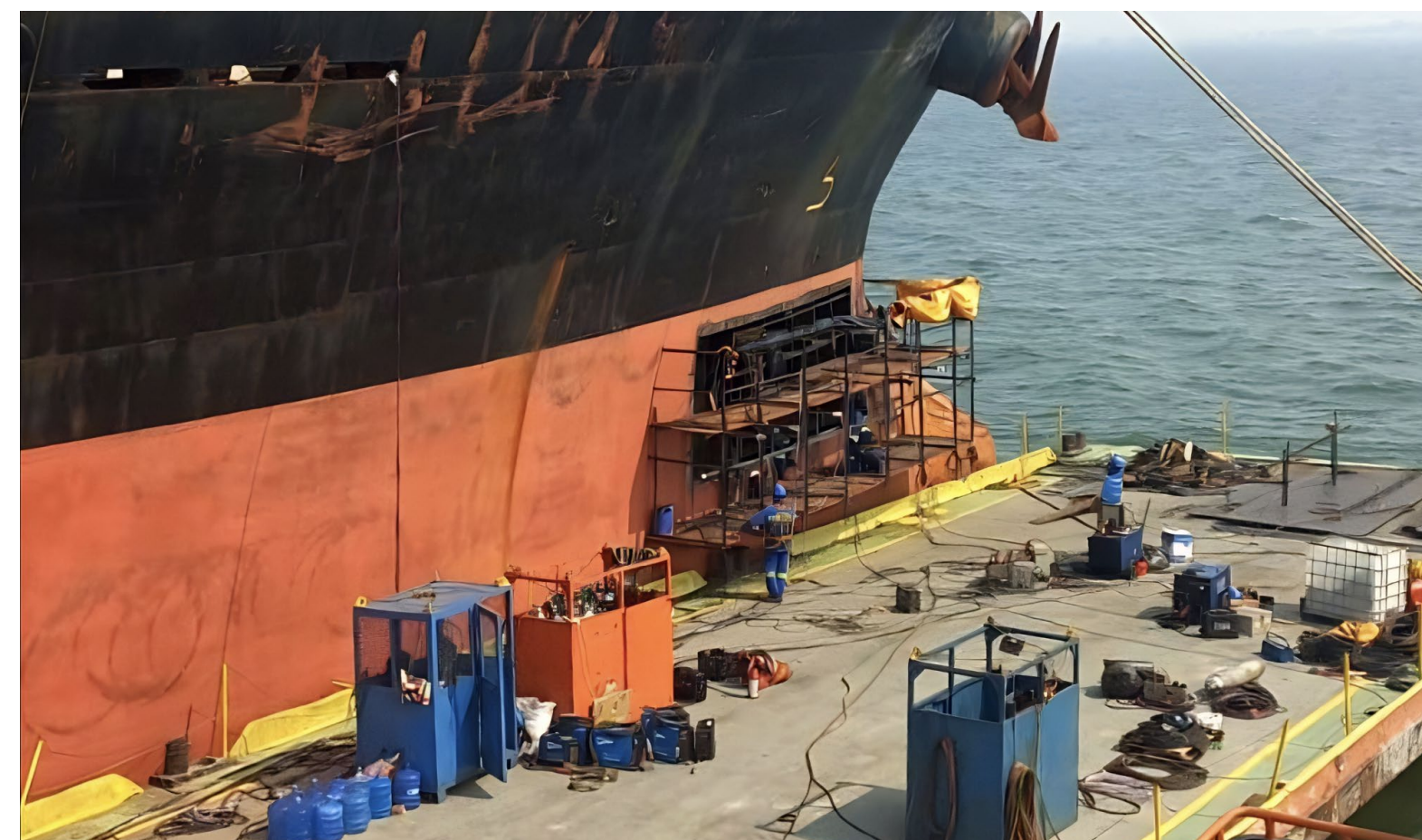


No final do ano, incentivamos os nossos colaboradores a doarem roupas e brinquedos para o apoio de causas sociais.

Os itens doados foram enviados para o Fundo Social de Solidariedade, em Santos, que desenvolve programas para melhorar a qualidade de vida da população carente e contribui para a redução de desigualdades sociais na cidade.

O órgão é também referência para o terceiro setor e assistência no município. A principal meta do Fundo Social é estimular a Solidariedade Educativa e promover inclusão social por meio da geração de renda para a população.

## Metalock Brasil realiza reparo estrutural em navio na Floresta Amazônica



A Metalock Brasil contou com 17 técnicos de sua equipe para reparar a proa de um navio graneleiro ancorado em Santarém, no coração da Floresta Amazônica.

O navio havia sofrido uma colisão com outra embarcação e apresentava risco de navegação. Diante disso, enviamos imediatamente uma equipe para avaliação dos danos e de possíveis reparos, que envolveram serviços de solda e caldeiraria.

Para a realização do serviço, uma logística especial foi montada, com o despacho de dez tonela-

das de chapas de aço especiais, equipamentos e materiais, de Santos (SP) até Santarém (AM).

Localmente, foram providenciadas uma balsa e embarcação de apoio para o transporte e realização do reparo, que contou com os técnicos trabalhando 24 horas por dia, durante duas semanas.

Todo o serviço foi fiscalizado por um inspetor da sociedade classificadora ClassNK. Ao término do trabalho, o reparo foi aprovado e, então, a embarcação foi autorizada a prosseguir viagem com segurança.



## Segunda etapa de reparo estrutural em navio na Amazônia



A Metalock Brasil montou uma logística especial - com o apoio de balsa, empurrador e oficina metalúrgica local - para a conformação (curvatura) das chapas de aço do bulbo de um navio em Manaus.

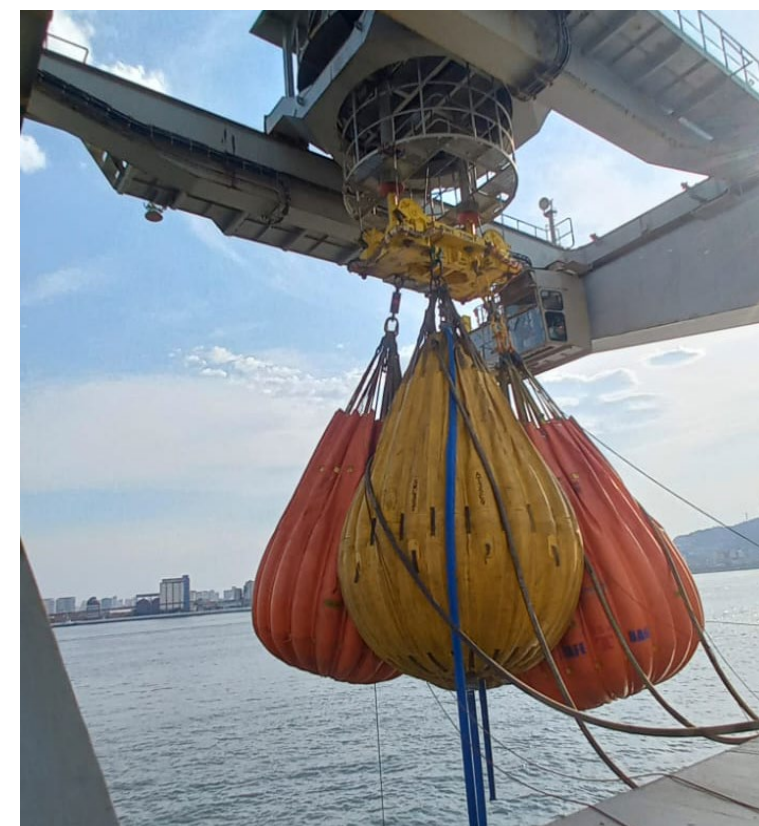
Após um reparo no costado de sua proa pelos nossos técnicos, em Santarém (AM), o navio foi autorizado a navegar com segurança pelo Rio Amazonas até Manaus. Na cidade, a carga pôde ser removida de bordo e, depois disso, a etapa final do reparo foi efetuada nas águas do Rio Negro.

Durante o reparo, o navio foi colocado em posição de lastro, com a proa levantada ao máximo. Em seguida, andaimes temporários foram montados junto à estrutura da região danificada.

Ao longo de todo o período do reparo, os doze soldadores classificados da Metalock Brasil estiveram acompanhados pelos botos característicos da região.

Ao final, todo o serviço foi aprovado pelo fiscal da sociedade classificadora ClassNK.

## Metalock Brasil realiza teste de carga em guindaste de 77 t, em navio de transporte de cargas especiais



Os técnicos da Metalock Brasil realizaram um teste de carga de alta capacidade, em um guindaste de 77 toneladas, a bordo de um navio atracado no Porto de Santos (SP). Bolsas d'água e células de carga calibradas foram utilizadas para o processo.

A equipe trabalhou durante um dia inteiro no teste para comprovação da capacidade do guindaste. Os resultados alcançados foram plenamente satisfatórios.

Toda a operação foi devidamente acompanhada pelo vistoriador da Sociedade Classificadora norueguesa.

## Metalock Brasil realiza processo de usinagem de campo em forno rotativo



Uma empresa de reciclagem de alumínio, pioneira na atividade no Brasil, procurou a Metalock Brasil para realizar um trabalho de usinagem de campo em um forno rotativo industrial.

A avaria foi identificada na aliança de um dos lados do equipamento, em virtude do atrito com os roletes inferiores, localizados fora da área de contato da pista.

Também foi detectado desgaste nas faces de contato do acoplamento localizado no outro lado do forno rotativo, proveniente de tempo de operação, ovalização radial e batimento axial.

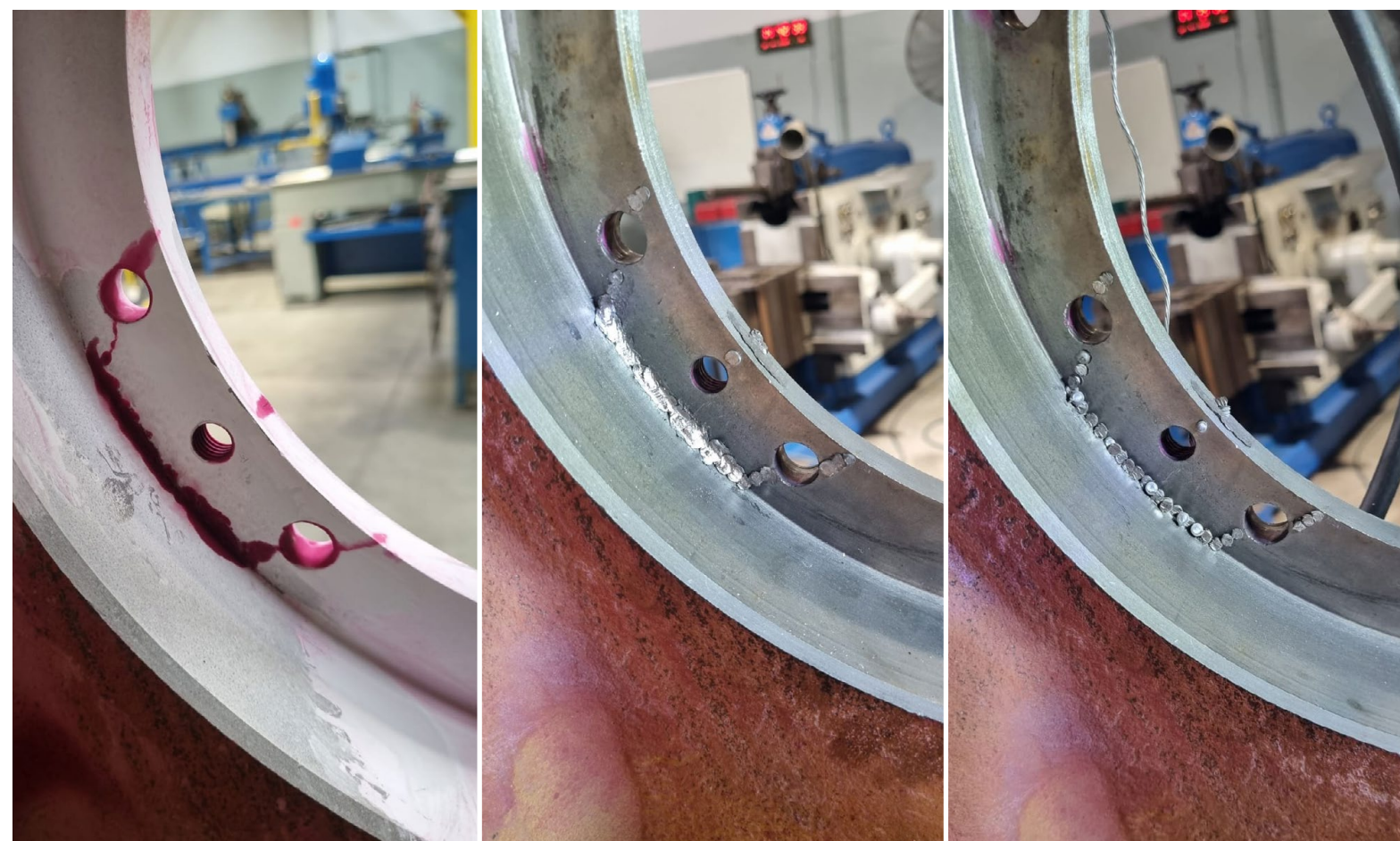
Nossos técnicos, então, foram a campo para o processo de retífica, realizando in loco a normalização e planicidade das faces de contato da pista, em ambos os lados do equipamento.

Também foi feita a restauração da geometria na face inclinada de um dos lados, acompanhando a inclinação existente no rolete inferior.

Como resultado, mais um trabalho de manutenção corretiva foi realizado de forma bem-sucedida pelos especialistas em usinagem de campo da Metalock Brasil.



Empresa de mineração e construção procura Metalock Brasil para soldagem a frio em equipamento



Uma empresa prestadora de serviços nos mercados de mineração e construção pesada procurou a Metalock Brasil para realizar a manutenção de uma carcaça de transmissão.

Nossos técnicos fizeram um ensaio por líquido penetrante (LP) no equipamento. Este procedimento tem como objetivo identificar discontinuidades superficiais em diferentes materiais, como: metais ferrosos e não ferrosos, alumínio e ligas metálicas.

Por meio do teste, foram localizadas duas trincas na região do flange da carcaça. Assim, constatamos a necessidade de aplicar a tecnologia de soldagem

a frio Metalock®, muito eficiente no reparo de fissuras, trincas e rachaduras em peças de ferro ou aço fundido.

Utilizamos as chavetas Metalock Key® e os parafusos Metalace® para o preenchimento das trincas, de modo a repará-las e impedir que fossem propagadas.

O acabamento foi realizado com a retirada de todas as rebarbas dos parafusos e a restauração total do equipamento danificado, para a satisfação do cliente.

Metalock Brasil, por meio de sua filial em São Paulo, ensina aplicação de técnica patenteada de soldagem a frio



A Metalock Brasil realizou, no final de 2023, um treinamento em sua filial de São Paulo para ensinar como aplicar a técnica exclusiva e patenteada de costura de metal empregada pela marca ao redor do mundo, o Reparo Metalock®.

Ele consiste em inserir travas mecânicas especiais, desenvolvidas pela Metalock®, no sentido perpendicular à trinca que será corrigida, de modo a restituir a rigidez original no local afetado.

É possível realizar o processo no local onde está instalado o equipamento danificado, minimizando o tempo de parada.

Ao longo do treinamento, os participantes aprenderam o que é o Reparo Metalock®, as ferramentas utilizadas em sua aplicação, como criar um plano básico de execução, além de participarem de práticas de bancada e entrarem em contato com cases de aplicação deste método.

Engenheiros mecânicos do Chile, técnicos de manutenção do Brasil e do Equador, além de um gerente de oficina do Equador, participaram do treinamento, de modo a se tornarem habilitados para aplicar a técnica nas empresas em que atuam, todas associadas da Metalock International Association.



## Metalock Brasil realiza treinamento interno focado em motores marítimos



Realizamos um treinamento interno de motores marítimos junto aos jovens engenheiros de nossa equipe técnico-comercial. O treinamento foi realizado com ênfase nas características dos diversos tipos de motores, as suas particularidades de funcionamento, os potenciais problemas que podem apresentar e como repará-los.

O técnico Leonardo Barbosa, líder da equipe mecânica da Metalock Brasil, foi quem conduziu o treinamento. Leonardo é certificado para atendi-

mento de diversos fabricantes de motores e possui ampla experiência com diversas marcas. Em janeiro de 2023, ele esteve no centro de treinamento da Yanmar, uma de nossas empresas parceiras, na Índia, para atualização e recertificação.

Os engenheiros da nossa equipe técnico-comercial são responsáveis por lidar diretamente com os nossos clientes e com as equipes de Produção, Compras e Operações.

## Interesse Público

## Sustentabilidade: descarbonização do transporte marítimo



A descarbonização é a busca pela redução e, no longo prazo, pela eliminação da emissão de gás carbônico pelas empresas e pelas pessoas.

Nos últimos anos, a descarbonização tem se tornado uma prioridade para governos, empresas e sociedade em geral. Mas, para que ela seja realmente possível, é preciso que o progresso seja feito nas indústrias mais difíceis de reduzir as emissões globais de CO<sup>2</sup>. Ou seja, indústrias com longa vida útil de ativos, alta dependência de energia e complexidade de eletrificação.

Entre essas indústrias, está a de navegação, que é a espinha dorsal da nossa economia, responsável por 80% do volume do comércio global.

A Organização Marítima Internacional (IMO, na sigla em inglês) estabeleceu a meta de reduzir as emissões de carbono da navegação internacional por trabalho de transporte em pelo menos 40%, até 2030, e 70%, até 2050, em relação à linha de base de 2008.

Inclusive, o Pacto Global da ONU no Brasil lançou o Grupo de Trabalho de Negócios Oceânicos, a fim de impulsionar a transição energética dos portos e transporte marítimo. A iniciativa tem como objetivo mapear cenários nacionais e internacionais sobre transição

energética e descarbonização dos setores marítimo e portuário.

Um levantamento criado para dar início ao grupo de trabalho aponta que nenhum porto do país, dentre os avaliados, possui estrutura pronta para combustíveis alternativos. Somente dois estão construindo essas estruturas, a fim de receber embarcações movidas a biometano, amônia, biogás e hidrogênio verde.

Atualmente, o setor de navegação é responsável por aproximadamente 3% das emissões globais de GEE (Gases de Efeito Estufa), tendo registrado 20% de aumento nas suas emissões na última década. Diante disso, o grupo pretende criar cases sobre transição energética nos mares brasileiros.

Um relatório lançado em 2023 pela agência da ONU sobre comércio (UNCTAD) alerta que as emissões do transporte marítimo estão aumentando em todos os tipos de embarcações, na maioria dos estados de bandeira (jurisdição à qual o navio responde) e nos países proprietários.

A boa notícia é que algumas ações já estão em vigor para promover um transporte marítimo mais amigável ao clima!

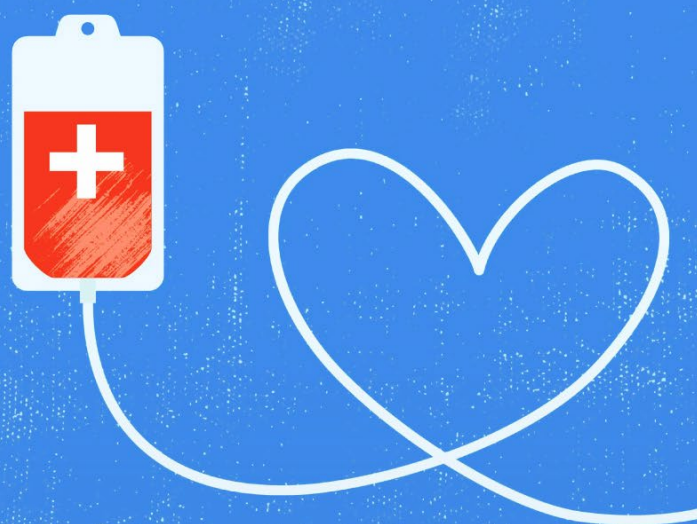
Embora a transição para combustíveis mais limpos esteja na sua fase inicial, com quase 99% da frota mundial ainda dependente de combustíveis convencionais, o relatório classifica como promissor o dado de que 21% dos novos navios encomendados foram concebidos para combustíveis sustentáveis.

Pelas estimativas da Revisão do Transporte Marítimo 2023, serão necessários, anualmente, um montante de US\$8 bilhões a US\$28 bilhões para descarbonizar os navios até 2050.

Já para desenvolver infraestrutura compatível com combustíveis neutros em carbono, o montante de recursos varia de US\$28 bilhões a US\$90 bilhões anuais até 2050.



Comece o ano  
ajudando a  
salvar vidas



**Doe  
Sangue**

A doação de sangue é um gesto de solidariedade capaz de salvar as vidas de pacientes que precisam passar por tratamentos e intervenções médicas de grande complexidade, como transplantes, procedimentos oncológicos, transfusões e cirurgias.

É importante que a população adquira o hábito de doar sangue regularmente, para que os estoques sempre se mantenham abastecidos.

Isso porque, quando os estoques de sangue atingem níveis críticos, o que acontece sobretudo em períodos de férias, festas de final de ano e feriados, o atendimento aos pacientes fica comprometido.

Na Fundação Pró-Sangue, que abastece o Hospital das Clínicas e cerca de 80 serviços de saúde na cidade de São Paulo e na região metropolitana, a queda de doadores passa de 30% nessas épocas. Diante disso, as alternativas são pedir sangue a outros estados ou cancelar cirurgias e transfusões programadas.

O processo de doação é seguro e dura menos de uma hora. Um adulto possui cerca de 5 a 6 litros de sangue. A coleta é de, no máximo, 450 ml de sangue e pode salvar até quatro vidas.

O limite de doações por ano é de quatro vezes para homens (com 60 dias de intervalo entre as doações) e três para mulheres (90 dias de intervalo).

Antes do procedimento, são realizados testes de tipagem sanguínea, assim como triagem para Doença Falciforme (hemoglobina S) e exames para hepatites B e C, HIV, sífilis, Doença de Chagas e HTLV I/II, fatores que impedem a doação.

#### Requisitos para doar sangue

- Estar em boas condições de saúde.

- Ter entre 16 e 69 anos, sendo que a primeira doação deve ter sido feita com até 60 anos incompletos. Os doadores com menos de 16 anos devem estar acompanhados pelo responsável.

- Pesar, no mínimo, 50 kg.

- Estar alimentado. Contudo, sem ter feito refeições pesadas (gordurosas) nas três horas que antecedem a doação.

- Apresentar documento original com foto recente, que permita a identificação, emitido por órgão oficial.

#### Mitos sobre doação de sangue

- Doar sangue não engrossa nem afina o sangue.

- Você não ganha nem perde peso.

- Mulheres podem doar sangue mesmo no período menstrual.

- Doar sangue não oferece ao doador qualquer risco de contrair doenças infecciosas.

#### Onde doar

##### Santos

O Hemonúcleo do Hospital Guilherme Álvaro, em Santos, funciona das 8h30 às 12h30, de segunda-feira a sábado, e não é necessário agendar horário para a doação de sangue.

Há posto de doação também no Banco de Sangue da Santa Casa de Santos. Confira os endereços:

Hospital Guilherme Álvaro – Boqueirão  
R. Oswaldo Cruz, 197

Santa Casa de Santos – Jabaquara  
Av. Dr. Cláudio Luiz da Costa, 50

##### São Paulo

Confira os locais para doação na capital e região metropolitana de São Paulo. Há também seis hemonúcleos em parceria com o Estado e a Fundação Pró-Sangue.

Hospital do Servidor Público Municipal – Aclimação  
R. Castro Alves, 60 – 4º andar (próximo ao Metrô Vergueiro)

Hospital Municipal Dr. Carmino Caricchio – Tatuapé  
Av. Celso Garcia, 4815

Hospital Municipal Alípio Correa Neto – Ermelino Matarazzo  
Al. Rodrigo de Brum, 1989

##### Rio de Janeiro

O Hemório é o hemocentro coordenador do Estado do Rio de Janeiro. O centro de doação fica localizado na R. Frei Caneca, 8 - Centro. Também possui um calendário de coletas externas.

Acompanhe no site da instituição:  
<http://www.hemorio.rj.gov.br/>.



### Nova vacina contra a dengue é incorporada ao SUS



A partir do mês de fevereiro de 2024, o Sistema Único de Saúde (SUS) terá a oferta da Qdenga, vacina contra a dengue. A expectativa é de que, até novembro de 2024, sejam adquiridas mais de cinco milhões de doses.

Contudo, o imunizante deve ser ofertado prioritariamente para pessoas e regiões específicas. O Programa Nacional de Imunizações (PNI) trabalhará junto à Câmara Técnica de Assessoramento em Imunização (CTAI) para definir como será o cronograma.

Apesar de já haver uma vacina contra a dengue aprovada para uso no país, a Qdenga será a primeira oferecida no sistema público. O Ministério da Saúde anunciou a incorporação da vacina ao SUS no dia 21 de dezembro do ano passado.

Os ensaios clínicos da Qdenga foram realizados em oito países, incluindo o Brasil. Depois de quatro anos e meio de acompanhamento, a vacina preveniu 84% das internações por dengue e 61% dos casos sintomáticos.

Trata-se de um imunizante contra a dengue desenvolvido pelo laboratório japonês Takeda Pharma. O registro da vacina foi aprovado pela Agência Nacional de Vigilância Sanitária (Anvisa) em março do ano passado.

A Qdenga contém vírus atenuados da dengue e induz respostas imunológicas contra os quatro sorotipos do vírus da doença.

De acordo com a Anvisa, o imunizante é indicado para pessoas de 4 a 60 anos. Não foram realizados estudos para avaliar a eficácia da vacina em pessoas com mais de 60 anos.

Vale destacar ainda que pode se vacinar com a Qdenga tanto quem já teve dengue quanto quem nunca foi afetado. Esta é a primeira vacina liberada no Brasil para pessoas que nunca entraram em contato com o vírus da dengue.

A contraindicação do imunizante vai para quem tem alergia a algum de seus componentes e para pessoas com o sistema imunológico comprometido ou com alguma condição imunossupressora, assim como para gestantes e lactantes.

#### Como será a aplicação da Qdenga pelo SUS?

A vacinação está prevista para iniciar em fevereiro, mas não em larga escala. De acordo com o Ministério da Saúde, ao longo de 2024, o SUS oferecerá 6,2 milhões de doses.

Como o imunizante é aplicado em um esquema de duas doses, com intervalo de três meses entre as

aplicações, cerca de 3,1 milhões de pessoas poderão ser imunizadas ao longo do ano.

O calendário de entrega das doses deve ser o seguinte: 460 mil doses em fevereiro; 470 mil em março; 1.650 milhão em maio e agosto; 431 mil em setembro; e 421 mil em novembro.

Além da oferta no sistema público, desde a aprovação da Anvisa em março do ano passado, clínicas particulares passaram a disponibilizar a vacina Qdenga para seus clientes.

#### Casos de dengue em 2023

No ano passado, o Brasil ultrapassou 1,6 milhão de casos de dengue, o que representa um aumento de 23% em relação a 2022. A infecção, transmitida pelo mosquito *Aedes aegypti*, tem representado um desafio para a saúde pública, com um impacto negativo sobre o sistema de saúde.

Os sintomas são variáveis, envolvendo desde dores no corpo, febre e mal-estar a condições mais graves, que podem ser fatais.

#### Repelente para prevenção contra a dengue

Com o aumento de casos de dengue, a procura por repelentes também cresceu. Os repelentes utilizados contra o mosquito *Aedes aegypti* devem ter três substâncias específicas na fórmula, recomendadas pela Organização Mundial da Saúde e liberadas pela Agência Nacional de Vigilância Sanitária (Anvisa).

São elas: Icaridina (duração de dez horas), IR3535 (duração de duas horas) e DEET (duração de duas horas).

Para adultos, a concentração ideal é de 20% de Icaridina ou 30% de DEET, para uma maior eficácia.

### Homenagem a colaboradores por tempo de casa

No último mês de dezembro, como de costume, realizamos confraternizações de final de ano junto aos colaboradores das três unidades da Metalock Brasil.

Aproveitamos o momento também para homenagear alguns dos profissionais que estiveram conosco ao longo dos últimos anos, com um presente para lembrá-los o quanto valorizamos a sua parceria e dedicação.

Os homenageados foram: Feliciano Gonçalves (Matriz), Jair Costa (Matriz), José Marques Curti (Unidade Rio de Janeiro), Michel Luis Pereira Mendes (Matriz) e Talitha Silva Furst (Matriz).

Agradecemos a cada um dos nossos colaboradores pela confiança e empenho. Que mais celebrações venham em 2024!





## Espaço Colaboradores: Estilo de vida vegetariano vem crescendo no Brasil e no mundo



Voltamos com a seção do Jornal Repara que traz curiosidades (não relacionadas ao trabalho) sobre os colaboradores da Metalock Brasil.

Desta vez, vamos falar sobre o estilo de vida vegetariano.

Uma pesquisa feita pela Sociedade Vegetariana Brasileira (SVB) e conduzida pelo Instituto Brasileiro de Opinião Pública e Estatística (Ibope), em 2018, no Brasil, apontou que quase 30 milhões de pessoas se declaravam vegetarianas, representando 14% da população nacional.

Para 2023, a expectativa era de que esse número ultrapassasse os 40 milhões, representando 20% dos brasileiros.

O vegetarianismo exclui todos os tipos de carnes do cardápio daqueles que o aderem. Sendo assim, é baseado no consumo de alimentos de origem vegetal.

### Confira, a seguir, as principais dietas vegetarianas:

- **Ovolactovegetarianismo:** composta por alimentos de origem vegetal, ovos, leite e seus derivados

- **Lactovegetarianismo:** formada por alimentos de origem vegetal, leite e seus derivados.

- **Ovovegetarianismo:** inclui alimentos de origem vegetal e ovos.

- **Vegetarianismo estrito, ou veganismo:** não utiliza qualquer tipo de alimento/produto de origem animal.

Uma colaboradora da Metalock Brasil segue o ovo-lactovegetarianismo há doze anos e acredita que, nos últimos tempos, a oferta de opções para vegetarianos em supermercados e restaurantes se tornou bastante variada e contribuiu para o aumento significativo de pessoas adotando essas dietas. Ela também observa que a preocupação com a saúde e o meio ambiente tem incentivado a redução do consumo de carne.

De acordo com uma pesquisa feita em 2021 pelo Ipec (Inteligência em Pesquisa e Consultoria), 46% dos brasileiros não consomem carne pelo menos uma vez na semana. Além disso, 32% dos brasileiros priorizam a opção vegana em restaurantes ou estabelecimentos, quando essa informação está destacada.

As dietas sem carne, ou com consumo reduzido, estão ligadas a uma série de benefícios para a saúde, como menor risco de obesidade, diabetes tipo 2, colesterol alterado e doenças cardíacas. Além disso, a maior parte do desmatamento da Amazônia tem sua origem na produção de carnes, laticínios e ovos.

Neste cenário, iniciativas como a Segunda Sem Carne, que surgiu em 2003 nos Estados Unidos e hoje já está presente em mais de 40 países, têm feito sucesso. A ideia é incentivar as pessoas a não comerem carne nas segundas-feiras, a fim de melhorar a sua própria saúde e a saúde do planeta.

## Boas-Vindas

A Metalock Brasil dá as boas-vindas aos seus novos colaboradores.

	<p>Nome: <b>Kevin Iglesias Martines</b>                      Função: Assistente de Compras (efetivação)                      Unidade: Santos                      Admissão: 02/01/2024</p>
	<p>Nome: <b>Luis Felipe Alves de Freitas</b>                      Função: Auxiliar de Manutenção (efetivação)                      Unidade: São Paulo                      Admissão: 04/01/2024</p>
	<p>Nome: <b>Vinicius Inacio de Andrade</b>                      Função: Auxiliar de Manutenção (efetivação)                      Unidade: Santos                      Admissão: 04/01/2024</p>
	<p>Nome: <b>Artur Custodio Damasceno Rodrigues</b>                      Função: Auxiliar de Manutenção (efetivação)                      Unidade: Santos                      Admissão: 04/01/2024</p>
	<p>Nome: <b>Diogo Amorim Colleti</b>                      Função: Estagiário de Produção                      Unidade: Santos                      Admissão: 15/01/2024</p>
	<p>Nome: <b>Alessandro Gonçalves Rodrigues</b>                      Função: Auxiliar de Manutenção                      Unidade: Santos                      Admissão: 18/01/2024</p>
	<p>Nome: <b>Giovanni de Almeida Maselli</b>                      Função: Assistente Comercial                      Unidade: Santos                      Admissão: 24/01/2024</p>
	<p>Nome: <b>Laura Lopes Monteiro</b>                      Função: Estagiária de Compras                      Unidade: Santos                      Admissão: 05/02/2024</p>

## Aniversariantes



JANEIRO		
STS	Antonio Marcos Dos Santos	5
SP	Robson Moro	5
STS	João Pedro Barbosa Ferreira	6
SP	Daniel Cappelozza Croques Souto	10
RJ	Luiz Fernandes Sales	10
STS	Rafael Roberto Gama	14
STS	Marcelo Francisco	16
RJ	Marcos Paulo Vieira De Souza	16
STS	Anderson Antonio Oliveira Dos Santos	19
RJ	Gilberto Da Silva	20
RJ	Hugo Leonardo Santos Almeida	26
STS	Michael Luis Pereira Mendes	29
RJ	Wilson Candido De Carvalho Machado	29
FEVEREIRO		
STS	Andre Luiz Fidalgo Gomes	1
STS	Clayton Dos Santos Matos	3
STS	Giovanni De Almeida Maselli	9
SP	Debora Santos Gonçalves	15
STS	Sergio Jonathan Pereira Dos Santos	17
RJ	Jose Marques Curti	21
STS	Vinicius Inacio De Andrade	25
RJ	Francisco Jose Borges Monteiro	26
STS	Adailton Antonio Dos Santos	26
STS	Jair Costa	27
MARÇO		
STS	Diego Aguiar De Souza	3
SP	Joao Vitor Da Costa Silva	7
RJ	Marcos Paulo Alves Cardoso	8
STS	Guilherme Barros Do Espirito Santo	9
STS	Marco Antonio Reis Van Opstal Nascimento	13
STS	Francisco Brandao Do Nascimento	14
STS	Alessandro Gonçalves Rodrigues	14
STS	Diogo Amorim Coletti	16
STS	Bruno Hipolito Loureiro	20
SP	Darla Braga Silva	25
STS	Wilson Teixeira De Toledo Filho	29
STS	Arlindo De Araujo Silva	31



# Repara



[WWW.METALOCK.COM.BR](http://WWW.METALOCK.COM.BR)

---

## SANTOS (MATRIZ)

Rua Visconde do Rio Branco, 20/26  
11013-030 · Santos  
SP · Brasil  
Tel.: +55 (13) 3226-4686  
[santos@metalock.com.br](mailto:santos@metalock.com.br)

---

## RIO DE JANEIRO

Rua da Gamboa 281  
20220-324 · Rio de Janeiro  
RJ · Brasil  
Tel.: +55 (21) 2516-5561  
[rio@metalock.com.br](mailto:rio@metalock.com.br)

---

## SÃO PAULO

Avenida Bom Jardim 330  
03035-000 · São Paulo  
SP · Brasil  
Tel.: +55 (11) 2292-5422  
[sao.paulo@metalock.com.br](mailto:sao.paulo@metalock.com.br)

▲  
INÍCIO