

Repara

Na Metalock Brasil, buscamos a excelência na manutenção Naval e Industrial, atuando em mercados dinâmicos e que nos apresentam obstáculos diários para alcançar nossos objetivos e entregar as melhores soluções para nossos clientes.

Neste percurso, encaramos uma série de desafios, desde a manutenção com altos padrões de qualidade e segurança até a gestão eficiente de recursos e a adaptação às constantes mudanças do mercado. No entanto, é a nossa capacidade de enfrentar esses desafios e superá-los o nosso diferencial.

Por isso, quero destacar a importância fundamental de contar com profissionais comprometidos e talentosos. Seja realizando reparos complexos em navios e indústrias ou garantindo o perfeito funcionamento dos nossos departamentos administrativos, cada profissional desempenha um papel crucial em nossa jornada, que busca sempre entregas bem-sucedidas.

É com entusiasmo que reitero a participação da Metalock Brasil em eventos de mercado importantes ao longo deste ano. Estaremos presentes na Navalshore, que será realizada no Rio de Janeiro no mês de agosto, e na SMM (Shipbuilding, Machinery and Marine Technology trade fair), sediada em Hamburgo, na Alemanha, no mês de setembro.

Estaremos também no Posidonia 2024, realizado em junho, em Atenas, na Grécia. Trata-se de um evento que atrai toda a comunidade marítima internacional, sendo uma ótima oportunidade para novos negócios e parcerias.

Esses eventos não apenas nos oferecem a possibilidade de destacar nossos serviços e tecnologias inovadoras, mas também de nos conectar com outros líderes do setor, compartilhar conhecimentos e estabelecer alianças estratégicas que impulsionarão ainda mais o crescimento da Metalock Brasil.

Com nossa determinação coletiva, tenho plena confiança de que alcançaremos novos patamares de sucesso e continuaremos a ser uma referência no mercado. Agradeço pelo contínuo empenho e dedicação de todos!



Índice

02 Institucional

- CEO da Metalock Brasil é o novo presidente da Metalock International Association
- Eventos de mercado em 2024
- Técnicos da Metalock Brasil participam de treinamentos em fabricantes de bombas e turbinas de carga no Japão
- Treinamento de Acesso por Cordas - IRATA
- Metalock Brasil doa mais de cem quilos de uniformes para reciclagem

04 Serviços e Parcerias

- Técnicos da Metalock Brasil realizam usinagem em alojamentos de lonas de freio em Multi Purpose Offshore Vessel
- Metalock Brasil realiza atendimento em navio contêiner durante navegação na costa brasileira e no Panamá
- Técnicos da Metalock Brasil corrigem vazamento de água em navio
- Metalock Brasil realiza reparo emergencial em navio Ro-Ro para transporte de veículos
- Reparo com SPS em Unidade Flutuante de Armazenamento e Transferência
- Metalock Brasil realiza fresagem em campo base de motor elétrico de forno rotativo

05 Você Sabe o que a Metalock Faz?

- Metalock Brasil utiliza compósito estrutural SPS para reparar tanque de carga em FPSO sem trabalho a quente
- Metalock Brasil utiliza colagem para substituir Large Diameter Seal (LDS) em guindaste de navio

06 Interesse Público

- Relato da vice-presidente da Abrale
- Doe as suas notas fiscais para a Abrale
- Uma celebração da leitura e do saber
- Unidos contra a dengue
- Vacine-se contra a gripe
- Preservação da população indígena no Brasil
- Vamos cuidar da nossa morada!

10 Recursos Humanos

- Conheça o Escritório de Marketing e Imagem Corporativa da Metalock Brasil
- Valorize as mães com quem você convive e trabalha!
- Boas-vindas
- Aniversariantes

CEO da Metalock Brasil é o novo presidente da Metalock International Association



Na última conferência anual da Metalock International Association (MIA), que ocorreu em abril de 2024, líderes de cerca de 45 empresas que realizam o Reparo Metalock® ao redor do mundo, além de serem também referências em Usinagem de Campo, se reuniram na Costa Rica.

Na ocasião, Paul Barton, CEO da Metalock Brasil, foi eleito o novo presidente da MIA, sucedendo Boris Cvitkovic, CEO da Metalock Croácia, que teve um excelente desempenho à frente da associação nos últimos anos.

Além da eleição de Paul Barton, Cason Zhou assumiu o cargo de vice-presidente da MIA, trazendo sua experiência à frente da Metalock Qingdao, na China.

Durante a conferência, foi decidido ainda que a Metalock Holanda se tornaria a fornecedora oficial de materiais e ferramentas para o Reparo Metalock®.

Vale destacar também que um tema bastante recorrente ao longo do evento foi a importância da Pesquisa e Desenvolvimento para a inovação nas empresas do setor.

Cada participante teve a oportunidade de apresentar casos de sucesso recentes, destacando-se a inovação do laser cladding, um método utilizado para adicionar uma camada à superfície de outro metal, também conhecido como reposicionamento de metal a laser.

Eventos de mercado em 2024



A Metalock Brasil será uma das expositoras da Navalshore 2024, evento líder na América Latina em construção Naval e Offshore.

Principal plataforma de negócios da indústria marítima na região, o evento reúne armadores, estaleiros, fabricantes e fornecedores nacionais e internacionais em um só lugar.

Em nosso estande, os visitantes poderão conversar com os gestores da Metalock Brasil e conhecer a ampla gama de serviços certificados que oferecemos para os setores Naval e Offshore, além de todas as apresentações de serviços autorizados de fabricantes a que atendemos.

Realizada desde 2004 no Rio de Janeiro, a Naval-

shore é um ponto de encontro estratégico para empresas que atuam no setor. Um público total superior a 149 mil pessoas já passou pelo evento, que concentra profissionais, empresários e representantes do poder público.

A Navalshore acontecerá entre os dias 20 e 22 de agosto, no Expo Mag (Rio de Janeiro - RJ). Nosso estande estará localizado na Rua F (posições F-03 e F-04).

Grécia

A Metalock Brasil estará também no Posidonia 2024, realizado entre os dias 3 e 7 de junho, em Atenas, na Grécia.

O evento atrai toda a comunidade marítima internacional, apresentando as novidades de empresas da Grécia e de outros países relacionadas aos setores de Máquinas, Engenharia, Construção de Barcos, Transporte Marítimo, além de Óleo e Gás.

Alemanha

Já em setembro, participaremos da maior feira Naval do mundo e líder mundial da economia marítima, a SMM (Shipbuilding Machinery Marina) Hamburg 2024, que será realizada em Hamburgo, na Alemanha.

Estaremos no evento, entre os dias 3 e 6 de setembro, apresentando a ampla gama de serviços especializados que oferecemos e interagindo com visitantes de todo o mundo, interessados nas mais recentes tecnologias, inovações e informações focadas na indústria marítima.

O evento é realizado em Hamburgo devido à longa tradição marítima da cidade como um centro comercial dinâmico. Workshops, simpósios e conferências também fazem parte da programação.

Mais de dois mil expositores e 40 mil visitantes marcam presença na SMM. Trata-se de um cenário perfeito para concentrar toda esta indústria, e a Metalock Brasil não poderia ficar de fora dele.

Técnicos da Metalock Brasil participam de treinamentos em fabricantes de bombas e turbinas de carga no Japão



A Metalock Brasil está pronta para atender à crescente demanda por serviços em bombas e turbinas de carga fabricadas no Japão, em dois dos principais fabricantes do país: SHINKO e DMW. Recentemente, nossos técnicos viajaram ao Japão para participar de treinamentos nestes fabricantes.

A SHINKO é reconhecida por sua excelência na fabricação de uma variedade de bombas, incluindo bombas de carga de óleo, bombas de lastro, bombas de stripping e conjuntos de bombas especiais para o transporte de LNG (Gás Natural Liquefeito) e nitrogênio líquido. Enquanto isso, a DMW é especializada na produção de bombas verticais projetadas para atender a FPSOs (Floating Production Storage and Offloading) e plataformas offshore.

As bombas da SHINKO são essenciais para atender a navios-tanque e navios químicos, com configurações específicas para cada tipo de embarcação. Os navios petroleiros, por exemplo, normalmente requerem três bombas de carga, duas bombas de lastro, duas bombas de stripping e, em alguns casos, outras bombas centrífugas.

Devido ao aumento da demanda e da representação de fabricantes, três de nossos técnicos foram enviados para os treinamentos, garantindo que a Metalock Brasil esteja apta para oferecer serviços de manutenção preditiva, reparos e solução de problemas para bombas e turbinas de carga fabricadas pela SHINKO e pela DMW.

Os treinamentos forneceram conhecimentos especializados sobre os produtos e procedimentos de manutenção, tornando-nos aptos para suprir as necessidades dos mercados Naval e Offshore.

Treinamento de Acesso por Cordas - IRATA



Técnicos da Metalock Brasil participaram também de um treinamento de Acesso por Cordas - IRATA (Industrial Rope Access Trade Association) Nível 1, realizado na Alpiend Brasil, empresa focada em alpinismo industrial.

Com a utilização da técnica de acesso por cordas, os serviços são executados de forma mais rápida e segura, com redução nos custos e no tempo de mobilização das equipes.



Esta técnica somente é aplicada por profissionais qualificados nas normas IRATA Internacional. Na Metalock Brasil, garantimos que os nossos técnicos tenham essa qualificação, para atender aos nossos clientes de forma ainda melhor.

Metalock Brasil doa mais de cem quilos de uniformes para reciclagem



Sem desperdício! Fizemos a doação de 110 quilos de uniformes industriais para reutilização.

O tecido dos uniformes será retrabalhado, para que seja empregado no revestimento interno de carros, para fins de isolamento termoacústico.

A sustentabilidade econômica, social e ambiental está entre os nossos valores. Por isso, a Metalock Brasil busca promover ações para o uso racional dos recursos naturais, incentivar a preservação do meio ambiente, além da redução dos resíduos gerados e sua reciclagem.

Técnicos da Metalock Brasil realizam usinagem em alojamentos de lonas de freio em Multi Purpose Offshore Vessel



A equipe da Metalock Brasil foi acionada para um serviço de usinagem de campo em um Multi Purpose Offshore Vessel, por conta de um desgaste nos alojamentos das lonas de freio do guincho de reboque.

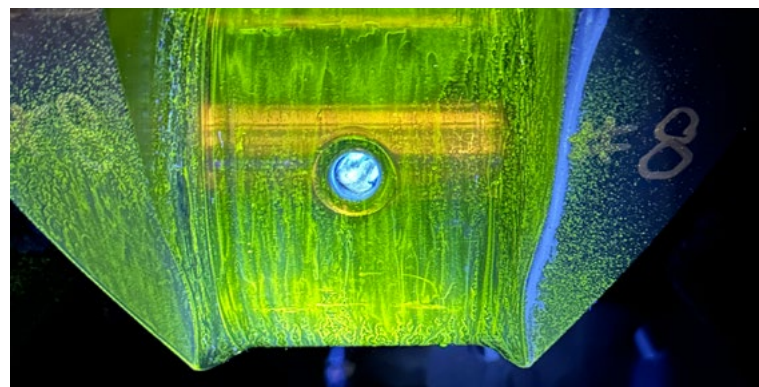
O objetivo do serviço foi remover as imperfeições identificadas. Diante disso, fizemos a usinagem utilizando um de nossos barramentos e aproveitando a própria rotação do guincho de reboque (ou guincho de convés).

Durante o processo, retiramos as áreas corroídas e desgastadas e, ao final, realizamos o acabamento, com o polimento da área que passou pela usinagem. No total, foram removidos 2,40mm de raio (ou 4,8mm de diâmetro), correspondentes ao material danificado.

Nossos equipamentos, instalados in situ para a realização do reparo, retornaram, então, à nossa matriz, em Santos.

O serviço foi concluído com satisfação do representante da embarcação.

Metalock Brasil realiza atendimento em navio conteneiro durante navegação na costa brasileira e no Panamá



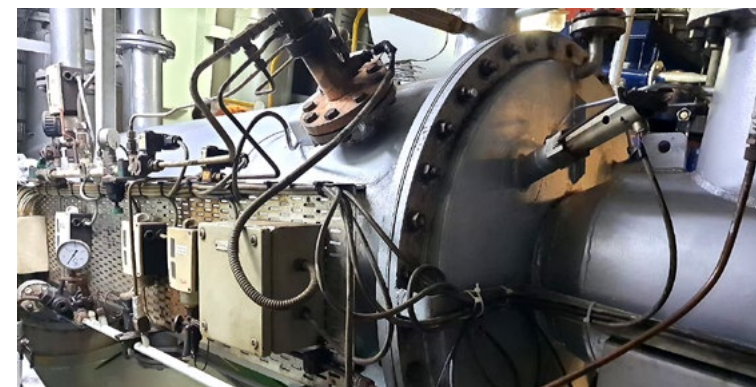
Um dos maiores armadores do mundo, com uma grande carteira de navios atendendo aos portos brasileiros, contatou a Metalock Brasil para uma tarefa complicada: conseguir tornar plenamente operacional um dos seus quatro geradores auxiliares antes de chegar aos portos da América do Norte.

Diversas reuniões foram realizadas entre a base do cliente, no Chipre, e a Matriz da Metalock Brasil, em Santos (São Paulo). O pino móvel do eixo de manivelas encontrava-se avariado, com deposição de material e trincas na sua superfície.

Diante disso, a Metalock Brasil enviou seus técnicos especializados para atender ao navio durante a viagem entre os portos de Santos e Suape. Foram realizados os serviços de medição por técnicas especiais (ensaio não destrutivo por magnaflux, verificação de dureza, rugosidade e run-out), limpeza e retífica. Foi removido 1 mm no diâmetro do pino móvel.

Por fim, os serviços finais de polimento foram executados no Panamá. Esse foi o último atendimento internacional que a Metalock Brasil realizou em 2023, sendo concluído na véspera do ano novo, com plena aprovação do armador do navio.

Técnicos da Metalock Brasil corrigem vazamento de água em navio



Os técnicos da Metalock Brasil foram acionados recentemente para corrigir um vazamento de água salgada em um navio, que acontecia da câmara de refrigeração para a câmara de combustão do gerador de gás inerte, ou Inert Gas Generator System (IGG). O gás inerte é um tipo de gás que não reage quimicamente com outras substâncias.

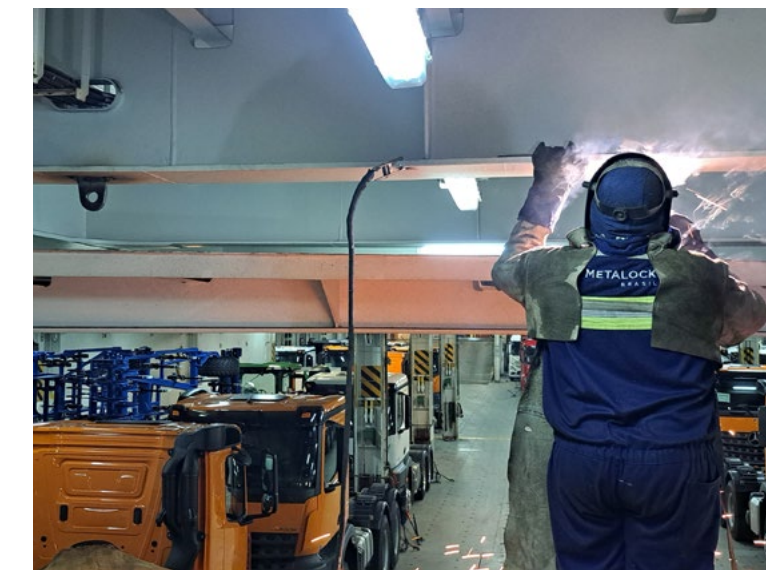
O vazamento ocorreu através da seção de uma chapa — inserida em um processo de manutenção anterior na embarcação — e do tubo do queimador piloto do navio.

O tubo original soldado tinha apenas cerca de 1,2 mm de espessura, e havia uma grande folga entre este tubo e a chapa inserida. Por isso, foi necessário reconstruí-lo com soldagem.

Nossos técnicos fizeram o transporte de todo o material e do equipamento para soldar o tubo dentro da embarcação. Eles instalaram a chapa e o tubo sobrepostos, por meio do processo de soldagem TIG (que produz uma solda limpa e de alta qualidade), e também fabricaram o cone do queimador da fornalha.

Após o reparo, chegamos a um resultado satisfatório para o nosso cliente.

Metalock Brasil realiza reparo emergencial em navio Ro-Ro para transporte de veículos



Um navio do tipo Ro-Ro (roll-on roll-off), que transporta veículos, foi atingido por uma severa tempestade em alto-mar, o que gerou o colapso estrutural de um dos convéses internos. O navio, que saiu da Bélgica com destino a Callao (Peru), desviou da sua rota para realizar reparos emergenciais no Porto de Santos, no estado de São Paulo.

O convés cedeu sobre os veículos localizados imediatamente abaixo, e a Metalock Brasil providenciou uma equipe de técnicos mecânicos, caldeireiros e soldadores, que utilizaram talhas de alta capacidade para reerguê-lo.

Após o devido reposicionamento, todo o reforço estrutural foi reparado.

A equipe trabalhou continuamente pela madrugada do incidente e durante o dia seguinte, realizando os serviços necessários em tempo recorde e permitindo que o navio prosseguisse viagem.

Reparo com SPS em Unidade Flutuante de Armazenamento e Transferência



A Metalock Brasil realizou a aplicação de SPS (Sandwich Plate System) em uma Unidade Flutuante de Armazenamento e Transferência (ou FPSO, na sigla em inglês), posicionada na Baía de Santos, no Estado de Santa Catarina.

A aplicação foi feita na estrutura inferior do tanque de escoamento da embarcação, a fim de restaurar a chapa inferior, que apresentava áreas de corrosão, e restabelecer a resistência original.

O SPS é uma alternativa de reparo aos métodos convencionais de renovação de aço (como o “corte e substituição”), que utiliza a chapa corroída ou desgastada existente como um lado de um painel-compósito de aço, formado por uma nova chapa superior e um núcleo de elastômero.

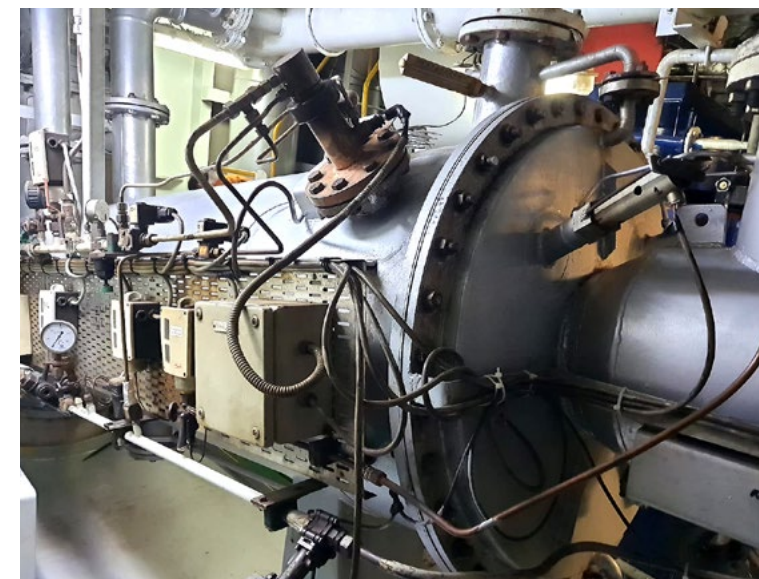
O compósito resultante restaura ou aprimora permanentemente a resistência da estrutura original.

Ou seja, com a aplicação do SPS, a superfície da chapa existente é completamente envolvida no material do núcleo de elastômero e não se degradará mais.

Diante disso, após a conclusão da instalação do SPS na FPSO, realizada pelos técnicos certificados da Metalock Brasil, os painéis-compósitos, criados pela ligação do núcleo de elastômero sólido às chapas superior e inferior (existente), restabeleceram a resistência da chapa original.

Além de prevenir a corrosão futura da chapa, a sua resistência foi aprimorada, garantindo a integridade de longo prazo da estrutura inferior do casco.

Metalock Brasil realiza fresagem em campo base de motor elétrico de forno rotativo



Uma empresa produtora de fertilizantes procurou a Metalock Brasil para a realização de um procedimento de fresagem, na base do motor elétrico responsável pelo acionamento de um forno rotativo.

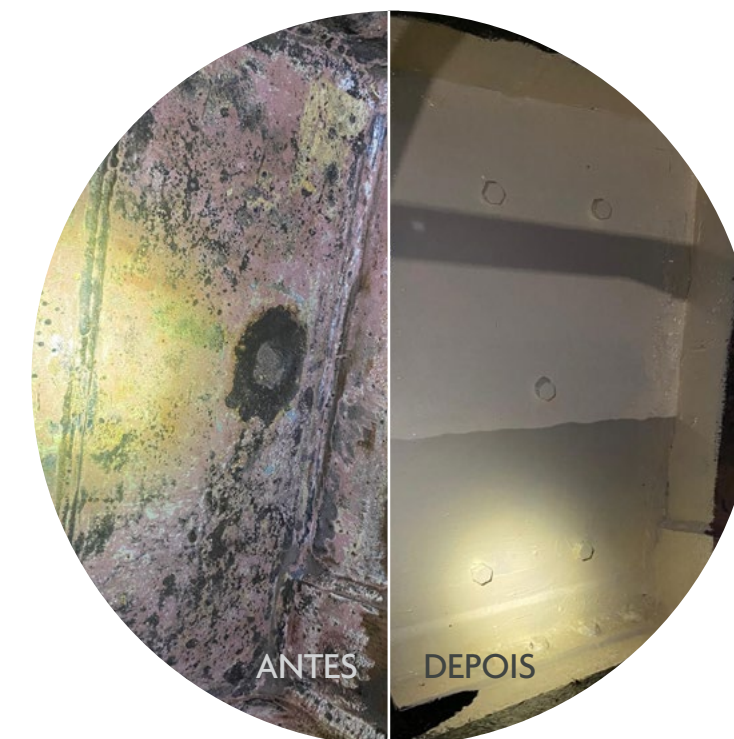
Trata-se de um processo de usinagem mecânica, realizado por meio de fresadoras portáteis e ferramentas especiais. Consiste na retirada do excesso de metal ou sobremetal da superfície de uma peça, a fim de dar a esta uma forma e acabamento desejados.

Diante disso, após análise técnica, nosso time constatou que seria possível instalar a nossa unidade fresadora in loco.

O objetivo do serviço foi corrigir o alinhamento na base do motor elétrico mencionado, com remoção de 5 mm de material, deixando rugosidade de 0,8 a 1,6 RA e tolerância de nivelamento de 0,10 mm/m.

O processo foi concluído de forma bem-sucedida, para a satisfação do nosso cliente.

Metalock Brasil utiliza compósito estrutural SPS para reparar tanque de carga em FPSO sem trabalho a quente



Uma das maiores produtoras privadas independentes de petróleo e gás natural na América Latina procurou a Metalock Brasil para o reparo de uma corrosão em um tanque de carga com atmosfera explosiva, em uma FPSO. Ou seja, um tipo de navio-plataforma, estacionado na Baía de Campos, no Estado do Rio de Janeiro.

O reparo foi realizado **sem trabalho a quente**, a partir da aplicação de SPS (Sandwich Plate System), um compósito estrutural patenteado que compreende duas placas metálicas ligadas por um núcleo de elastômero.

Com o SPS, é possível restaurar a integridade da

estrutura existente, afetada pela corrosão. Deste modo, o objetivo do trabalho realizado pela Metalock Brasil foi reabilitar as chapas do casco inferior do tanque, que apresentavam áreas corroídas, por meio de um processo de construção seguro e eficiente.

O reparo foi realizado in loco, dentro do tanque. Uma vez concluída a aplicação de SPS, os painéis compostos criados pela ligação do núcleo de elastômero sólido às chapas superior e inferior (existentes) do casco restabeleceram a resistência dessas chapas.

Em outras palavras, com o SPS aplicado, a superfície superior exposta da chapa existente foi completamente envolvida no material do núcleo de elastômero e não se degradará mais. Além de prevenir a corrosão futura da chapa, a sua resistência foi aumentada, garantindo integridade no longo prazo.

Metalock Brasil utiliza colagem para substituir Large Diameter Seal (LDS) em guindaste de navio

A Metalock Brasil designou alguns de seus técnicos especializados em colagem de selos para um atendimento a bordo, em um navio no Estaleiro Mauá, em Niterói (Rio de Janeiro).

O objetivo do trabalho era substituir o Large Diameter Seal (LDS) — selo que protege o rolamento do tambor — do guindaste principal do navio por um

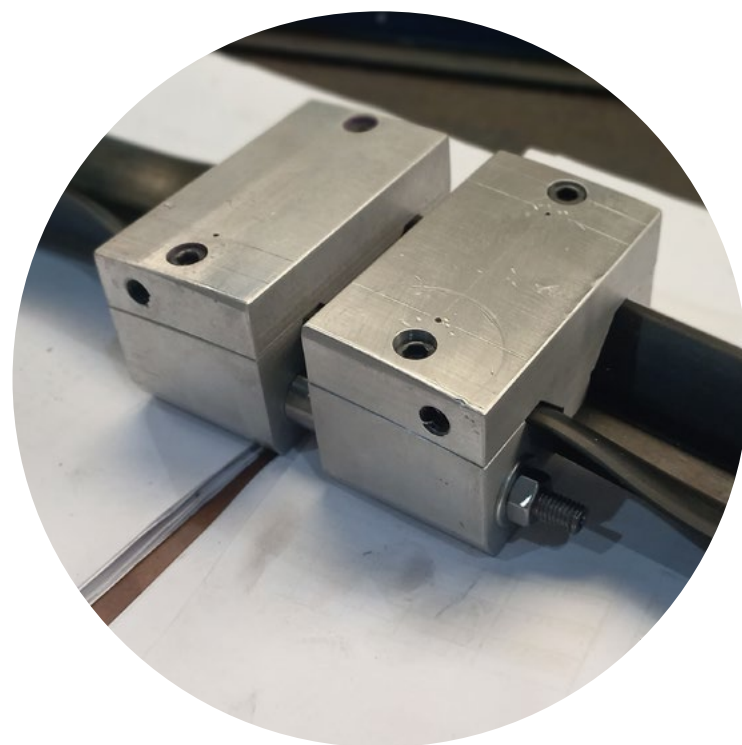
novo. Contudo, não havia dispositivos existentes para realizar a colagem do novo selo.

Diante disso, a engenharia da Metalock Brasil projetou um dispositivo para esta colagem, que foi testado em um protótipo, a partir de uma amostra do selo fornecida pelo cliente, com a utilização de uma cola especial importada da Alemanha.

O procedimento precisou ser desenvolvido porque o selo teve que ser colado em vez de vulcanizado, dado que o catalisador - que precisaria ser utilizado neste processo - não pode ser transportado por avião, já que é inflamável.

Após o teste bem-sucedido, realizamos a medição para fazer o corte do novo LDS que seria colado e, então, preparamos o dispositivo de colagem. Em seguida, montamos o selo cortado e realizamos, finalmente, a colagem.

Concluímos o serviço, que foi aprovado pela fiscalização do navio, com a limpeza do selo após a colagem.



Relato da vice-presidente da Abrale



Dina Steagall é filha da fundadora da Abrale, Merula Anargyrou Steagall. À frente da vice-presidência da organização, ela compartilhou um pouco da sua experiência conosco.

A Abrale, instituição que a Metalock Brasil apoia, tem como missão oferecer ajuda e mobilizar parceiros para que todas as pessoas com câncer e doenças do sangue tenham acesso ao melhor tratamento.

Confira o relato de Dina Steagall a seguir:

Há um ano e meio, passei pelo momento mais difícil da minha vida. Perdi minha mãe, minha melhor amiga e minha maior inspiração para uma doença chamada Talassemia, popularmente conhecida como anemia do mediterrâneo.

Mas essa não é uma história triste, muito pelo contrário. Minha mãe, Merula Anargyrou Steagall, faleceu com 56 anos - 11 vezes mais velha do que a expectativa de vida que os médicos previram quando ela foi diagnosticada, com dois anos de idade.

Ao longo da sua vida, o senso de urgência sempre esteve presente. Ela se casou cedo e teve 3 filhos - eu, Dina, sou a filha do meio. Tive o privilégio de acompanhar a jornada da minha mãe por 26 anos e, nesse tempo, através do seu exemplo, aprendi três lições muito importantes:

1. Seja protagonista da sua história. A vida é 10% o que te acontece e 90% como você reage ao que te acontece.
2. A vida é bela. Por mais difícil que possa parecer, se apegue às coisas boas e seja sempre grato.
3. É melhor ajudar do que precisar de ajuda. Poder ajudar é um privilégio.

Inspirada nessa terceira lição, minha mãe fundou a ABRALE - Associação Brasileira de Linfoma e Leucemia, 22 anos atrás. A associação tem como missão garantir acesso ao melhor tratamento a todos os pacientes do Brasil. Ao longo dos anos, já foram mais de três milhões de pacientes impactados pelo trabalho da Abrale.

Como aprendi com minha mãe, é um grande privilégio poder contribuir na continuidade dessa instituição maravilhosa. Hoje, eu e meu irmão estamos na presidência da organização e contamos com mais de 70 colaboradores e 300 voluntários para seguirmos lutando pelos direitos dos pacientes no Brasil.

Gostaria de convidá-los para conhecer mais de perto o nosso trabalho através das redes sociais ou pelo nosso site www.abrale.org.br.

Doe as suas notas fiscais para a Abrale

**A Sua Nota Fiscal Salva Vidas
FAÇA SUA PARTE**

Um gesto que parece simples, como a doação de notas fiscais para instituições de caridade, pode fazer a diferença nas vidas de diversas pessoas.

Por isso, convidamos todos os colaboradores a doarem as suas notas fiscais sem CPF, entregando-as diretamente ao RH da Metalock Brasil, que providenciará o repasse dos créditos gerados pelos cupons fiscais para a Abrale (Associação Brasileira de Linfoma e Leucemia).

Já para os colaboradores que pedem a inclusão do próprio CPF na nota fiscal, é possível que façam a doação diretamente no sistema da Nota Fiscal Paulista.

Todos os créditos gerados pelos cupons fiscais serão direcionados à entidade escolhida no sistema. Nós recomendamos a Abrale.



No dia 30 de junho de 2024, será realizada a 3ª Corrida e Caminhada Um Só Sangue, como parte das celebrações do Junho Vermelho, um período dedicado à conscientização sobre a importância da doação de sangue.

Durante o evento esportivo, organizado por instituições como a Abrale, os participantes terão a oportunidade de ampliar seu entendimento sobre a doação de sangue, desmistificar conceitos equivocados e promover essa causa essencial. Que tal fazer parte deste movimento?

A Corrida e Caminhada acontecerá em uma arena no Campo de Marte, na cidade de São Paulo, com acesso pela Avenida Santos Dumont 2241. O acesso deverá ser feito a pé, com disponibilidade de estacionamento nas proximidades.

As inscrições para a 3ª Corrida e Caminhada Um Só Sangue podem ser realizadas até o dia 17 de junho, no site: www.ticketsports.com.br.

Uma celebração da leitura e do saber



O seu melhor investimento.

Você sabia que o Dia Mundial do Livro, celebrado em 23 de abril, é uma data instituída pela UNESCO em 1995 para homenagear a literatura e incentivar a leitura em todo o mundo? A data coincide com a morte de importantes autores, como Miguel de Cervantes, William Shakespeare e Inca Garcilaso de la Vega, figuras de grande relevância para a literatura mundial.

Mais do que uma simples comemoração, o Dia Mundial do Livro serve como um lembrete da importância fundamental da leitura para o desenvolvimento individual e social.

A leitura oferece uma gama de benefícios que se estendem por todas as áreas da vida. Entre os principais, podemos destacar:

• **Desenvolvimento da criatividade e imaginação:** a leitura nos convida a explorar novos mundos, ideias e perspectivas, estimulando nossa criatividade e capacidade de imaginar.

• **Aprimoramento do vocabulário e da comunicação:** a partir do contato com diversos textos, ampliamos nosso vocabulário e aprimoramos nossas habilidades de comunicação, tanto oral quanto escrita.

• **Desenvolvimento do pensamento crítico:** ao lermos, somos desafiados a analisar criticamente as informações, formando nossas próprias opiniões e argumentos.

• **Estímulo à empatia e à compreensão do outro:** a leitura nos coloca na pele de outros personagens e nos permite compreender diferentes culturas e realidades, promovendo a empatia e o respeito à diversidade.

• **Redução do estresse e promoção do bem-estar:** a leitura pode ser uma atividade relaxante e prazerosa, que contribui para diminuir o estresse do dia a dia e promover o bem-estar mental.

Esperamos ter incentivado você a aderir ao hábito da leitura e explorar o universo de conhecimento e imaginação que os livros proporcionam!

UNIDOS CONTRA A DENGUE



Aedes aegypti

Você sabia que a propagação da dengue começa quando uma pessoa já está contaminada com o vírus causador da doença? A partir de um dia antes do aparecimento da febre até o sexto dia da doença, o indivíduo infectado pode transmitir o vírus, mas somente se for picado pelo mosquito *Aedes aegypti*.

Isso acontece porque, após a picada, o mosquito carrega o vírus consigo. Passado um período de oito a doze dias de incubação dentro do inseto, o vírus pode ser transmitido para outras pessoas que forem picadas. É importante notar que o mosquito permanece infectado pelo resto da vida, que dura entre seis e oito semanas.

Afinal, como evitar a dengue?

As principais formas de evitar a dengue incluem reduzir a quantidade de mosquitos *Aedes aegypti* em circulação, dado que o mosquito é o responsável pela transmissão do vírus causador da doença.

Diante disso, é fundamental eliminar qualquer potencial criadouro onde os mosquitos possam depositar seus ovos. Algumas medidas incluem:

- Cobrir reservatórios de água — como caixas d'água e piscinas — com tampas, telas ou capas, para impedir que o mosquito deposite ovos neles.
- Evitar acúmulo de água em pneus, latas, garrafas vazias ou calhas.
- Manter a caixa d'água limpa regularmente.

Além disso, medidas de proteção individual são importantes, especialmente em áreas com maior risco. Usar roupas de manga comprida e calças pode proteger as áreas do corpo mais expostas aos mosquitos. Também é útil instalar telas mosquiteiras em portas e janelas, além de sobre a cama.

O uso de repelente também é eficaz na prevenção das picadas dos mosquitos transmissores da dengue. De acordo com o Ministério da Saúde, os repelentes à base

de DEET (N-N-dietilmetatoluamida), IR3535 ou Icaridina são os mais recomendados para prevenção.

Esses repelentes são seguros para uso durante a gravidez, o que é crucial, pois a gestação é um fator de risco para complicações da dengue. Para crianças, é importante usar repelentes sob orientação médica, enquanto para adultos, as instruções do fabricante devem ser seguidas.

Principais sintomas da dengue

Os sintomas da dengue podem variar consideravelmente após a infecção. Algumas pessoas podem não apresentar sintomas, enquanto outras podem desenvolver casos graves, como hemorragia, capaz de levar à morte. Geralmente, o primeiro sintoma da dengue é uma febre alta, variando entre 39° e 40°C.

Essa febre normalmente dura de dois a sete dias e é acompanhada por dor de cabeça, dores no corpo e nas articulações, fraqueza, dor nos olhos e formigamento. Perda de peso e náuseas constantes também são comuns.

Entre o terceiro e o sétimo dia, alguns casos podem melhorar, enquanto outros podem apresentar sinais de alarme, com possibilidade de evoluir para choque. Esses sinais incluem sangramento nasal e gengival, dor abdominal intensa e contínua, vômitos persistentes, inconsciência, sonolência ou irritabilidade e tontura.

O choque ocorre quando uma quantidade crítica de plasma é perdida através do extravasamento. Caracteriza-se por pulso rápido e fraco, diminuição da pressão, extremidades frias, demora no enchimento capilar, pele pegajosa e agitação.

Alguns pacientes podem apresentar convulsões e irritabilidade. O choque pode levar à morte em 12 a 24 horas ou à recuperação rápida com tratamento adequado.

Portanto, se houver sinais de alarme ou choque, é fundamental procurar atendimento médico imediatamente.

Cuide-se! Atente-se às medidas preventivas que indicamos e se proteja contra a dengue, tanto em casa quanto no local de trabalho.

Vaccine-se contra a gripe



Chegou a hora de nos prevenirmos novamente contra a gripe, e a vacinação é a forma segura para se proteger anualmente.

A gripe é uma infecção viral respiratória aguda e contagiosa, podendo afetar pessoas de qualquer idade. Ela é transmitida a partir do contato com gotículas de saliva do indivíduo infectado, eliminadas através da tosse ou do espirro. Locais com aglomeração de pessoas podem facilitar a transmissão.

Vale destacar que é possível se contaminar também através das mãos ou de superfícies contaminadas com o vírus.

Apesar de todos estarem suscetíveis a contrair o vírus da gripe, alguns grupos apresentam maior risco de complicações da doença, como crianças menores de cinco anos, grávidas, imunocomprometidos, idosos, profissionais de saúde e portadores de doenças crônicas.

Febre e tosse seca costumam ser os sintomas iniciais da gripe. Contudo, outros possíveis sintomas são: dor de garganta, dor de cabeça, diarreia, vômito, coriza e dor nas articulações.

Diante disso, a vacinação é a melhor forma de se prevenir! A vacina da gripe é produzida com o vírus inativado. Ela pode ser ministrada para bebês que tenham a partir de seis meses de idade.

Recomenda-se que a vacina seja renovada todos os anos, porque a proteção, iniciada após duas semanas, diminui a partir de seis até doze meses. Além disso, a composição do imunizante é atualizada anualmente.

A vacina utilizada na rede pública é trivalente, ou seja, fornece proteção contra três cepas do vírus, as de maior circulação. Anualmente, ela é atualizada para contemplar as versões de maior atenção, seguindo recomendações da OMS.

Neste ano, para o Hemisfério Sul, foram designadas as cepas:

- A/Victoria/4897/2022 (H1N1)
- A/Thailand/8/2022 (H3N2)
- B/Austria/1359417/2021 (B/linhagem Victoria)

Idosos, gestantes, puérperas, trabalhadores da saúde, crianças de seis meses a menores de seis anos, assim como professores da rede pública de ensino, estão entre os que devem ser vacinados na rede pública.

Na rede privada, a dose disponível é quadrivalente, pois há a inclusão de uma linhagem a mais do Influenza. Além disso, a dose aplicada na rede privada é recomendada para qualquer pessoa a partir dos seis meses de vida, e não há limite de idade. Os preços variam entre R\$89,90 e R\$74,95.

Preservação da população indígena no Brasil



O mês de Abril marcou manifestações da luta indígena em todo o território brasileiro, com a celebração do Dia dos Povos Indígenas, em 19 de Abril.

De acordo com os dados mais recentes do Censo Demográfico 2022 realizado pelo IBGE, o Brasil possui uma população indígena de 1.693.535 pessoas, o que representa 0,83% da população total do país.

Trata-se de um aumento significativo em relação ao Censo de 2010, quando foram contabilizados 896.917 indígenas.

Separamos alguns destaques bastante relevantes sobre a população indígena. Confira:

- Maior crescimento populacional entre 2010 e 2022: A população indígena cresceu a um ritmo de 89,4%, enquanto a população brasileira em geral cresceu 24,5% no mesmo período.
- Mais da metade na Amazônia Legal: 51,2% da população indígena reside na Amazônia Legal.
- Dois estados com maior concentração: Amazonas (490.900 mil indígenas) e Bahia (229.100 mil indígenas).
- Povos mais numerosos: Tikuna (41.100 pessoas), Yanomami (30.400 pessoas) e Guarani (27.400 pessoas).
- Mulheres indígenas: 51,3% da população indígena se identifica como mulher.
- Línguas indígenas: 268 línguas indígenas ainda são faladas no Brasil.

A principal ameaça à vida dos povos indígenas é a invasão de suas terras por grileiros, mineradores, madeireiros e outros grupos.

Outros desafios para esta população são o desmatamento da Amazônia, que afeta diretamente os povos indígenas que vivem na região, além das dificuldades no acesso à saúde de qualidade e à educação diferenciada e intercultural.

Contudo, apesar dos desafios, os povos indígenas do Brasil lutam por seus direitos e pela preservação de sua cultura. Diversas mobilizações indígenas acontecem em todo o país, como protestos contra a PEC 404, que visa a flexibilizar a proteção das terras indígenas.

Para saber mais, acesse:

- Funai: <https://www.gov.br/funai/pt-br>
- IBGE: <https://indigenas.ibge.gov.br/>
- APIB: <https://apiboficial.org/>

Os povos indígenas são a base da história e da cultura do Brasil. Defender seus direitos e garantir sua preservação é fundamental para a construção de um país mais justo e plural.

Vamos cuidar da nossa morada!

Falando na proteção dos povos indígenas, no dia 22 de abril, foi celebrado o Dia Internacional da Terra, um momento crucial para refletir sobre a importância do nosso planeta e destacar questões ambientais urgentes, como a crise climática, o desmatamento e o uso excessivo de combustíveis fósseis.

É vital lembrar que não temos um “Planeta B”, mas podemos agir para melhorar nossa situação aqui no “Planeta A”. Por isso, compartilhamos algumas ações que você pode realizar para celebrar a Terra.

Reduza o uso de plástico

Os plásticos representam uma séria ameaça à biodiver-

sidade e à saúde pública. Apenas uma pequena porcentagem do plástico utilizado globalmente é reciclada, e os microplásticos estão presentes em diversos ambientes.

Apesar dos desafios, é possível diminuir significativamente o uso de plástico, adotando práticas como levar sacolas de tecido para o mercado, comprar alimentos a granel e usar garrafas d’água reutilizáveis.

Diminua o consumo de carne

Reduzir o consumo de carne, mesmo que seja apenas um dia por semana, pode ter um impacto positivo significativo no meio ambiente. Além disso, experimentar novas receitas vegetarianas contribui para conscientizar sobre os impactos ambientais da pecuária, que está diretamente ligada ao desmatamento na Amazônia.

Cultive a gentileza e o respeito

Cuidar da Terra envolve cuidar de todas as formas de vida que compartilham este planeta conosco. Praticar a gentileza e o respeito em relação às pessoas, plantas e animais é fundamental para criar um ambiente mais acolhedor e sustentável.

Apoie os direitos dos povos indígenas

Os povos indígenas desempenham um papel crucial na proteção da biodiversidade, pois a maior parte dela está localizada em terras indígenas. No entanto, essas comunidades enfrentam constantes ameaças devido à exploração ilegal de recursos naturais e à invasão de territórios.

Apoiar os direitos dos povos indígenas é apoiar uma luta ancestral pela preservação do meio ambiente e dos direitos humanos.

Utilize energia renovável

Investimentos em energias renováveis, como solar e eólica, devem ser incentivados e ampliados, a fim de reduzir a dependência de combustíveis fósseis e diminuir as emissões de gases de efeito estufa.

Além disso, políticas de conservação de áreas naturais e de reflorestamento são cruciais para proteger a biodiversidade e os serviços ecossistêmicos essenciais para a sobrevivência humana.

Conheça o Escritório de Marketing e Imagem Corporativa da Metalock Brasil



O Escritório de Marketing e Imagem Corporativa da Metalock Brasil, situado em São Paulo e com equipe própria, tem como objetivo principal desenvolver e implementar estratégias eficazes para promover a marca da empresa, aumentar sua visibilidade no mercado e garantir uma Imagem Corporativa positiva e consistente.

Confira, a seguir, as responsabilidades principais envolvidas nestes processos!

Gestão da Marca:

- Desenvolver e manter a identidade visual da marca, incluindo logotipos, cores, fontes e outros elementos visuais.
- Garantir o uso consistente da marca em todos os materiais de Marketing e Comunicações Corporativas.

Estratégia de Marketing:

- Desenvolver estratégias de Marketing integradas que incluam Publicidade, Promoção, Relações Públicas, Marketing Digital, Marketing de Conteúdo e Eventos.

- Realizar pesquisas de mercado para entender as tendências do setor, as preferências do cliente e a concorrência.

Comunicação Corporativa:

- Gerenciar as Comunicações Internas e Externas da empresa.
- Criar conteúdo para Comunicados de Imprensa, Newsletters, Comunicados Internos e outras formas de Comunicação Corporativa.

Publicidade e Promoção:

- Planejar e executar campanhas publicitárias em vários canais, incluindo mídias impressas e digitais.
- Desenvolver materiais promocionais, como folhetos, catálogos, banners, vídeos, brindes para eventos e para entrega a clientes, assim como materiais gráficos em geral.

Presença Digital:

- Gerenciar a presença online da empresa, incluindo websites, redes sociais e outros canais digitais.
- Monitorar e responder às interações nas redes sociais e outras plataformas online.

Gestão de Eventos:

- Planejar e executar eventos corporativos, como conferências e feiras comerciais.
- Coordenar a logística e a promoção dos eventos para garantir o sucesso e a participação adequada.

Análise e Métricas:

- Monitorar o desempenho das estratégias de Marketing por meio de métricas e análises.
- Realizar avaliações periódicas para medir o impacto das atividades de marketing e fazer ajustes conforme necessário.

Uniformes e reciclagem:

- Solicitar a confecção de novos Equipamentos de Proteção Individual (EPIs) de acordo com as demandas apresentadas, assim como acompanhar o processo de reciclagem daqueles que forem descartados.
- Incentivar a reciclagem e o uso sustentável dos recursos em toda a empresa, promovendo a sustentabilidade empresarial.

Para enviar sugestões ou esclarecer dúvidas sobre as atividades desempenhadas pelo Escritório de Marketing e Imagem Corporativa da Metalock Brasil, basta enviar um e-mail para: repara@tuckadealmeida.com.br.

Valorize as mães com quem você convive e trabalha!

Na medida em que nos aproximamos do Dia das Mães, é com imenso prazer que celebramos e reconhecemos o papel crucial das mães em nossas vidas e em nossa empresa. Embora sejamos uma equipe diversificada, com diferentes papéis e responsabilidades, é importante lembrar que a maternidade é um dos mais desafiadores aspectos da vida, que merece ser honrado e valorizado.

Queremos expressar nossa gratidão às incríveis mães em nossa equipe. Seu compromisso, dedicação e habilidades são uma inspiração para todos nós. Sabemos que conciliar a maternidade com o trabalho pode ser um desafio, e é por isso que queremos reconhecer não apenas o papel fundamental que desempenham em suas famílias, mas também

a maneira como equilibram suas responsabilidades profissionais com dedicação.

Além disso, gostaríamos de destacar a importância do papel masculino no apoio à maternidade. É fundamental reconhecer que a jornada da maternidade não é apenas das mães, mas também dos parceiros e colegas de trabalho que as apoiam. Cada gesto de compreensão, flexibilidade e apoio faz uma enorme diferença na vida das mães em nossa empresa.


Por isso, vamos nos unir para mostrar nosso apreço não apenas pelas mães em nossa equipe, mas por todas as mães ao redor do mundo. Vamos lembrar de reconhecer e valorizar suas contribuições, todos os dias.

Desejamos a todas as mães um dia repleto de amor, gratidão e momentos especiais ao lado de seus entes queridos.




Boas-Vindas

A Metalock Brasil dá as boas-vindas aos seus novos colaboradores.



Nome: **Jairo Sales de Souza**
 Função: Técnico De Manutenção 3 (Caldeiraria)
 Unidade: Santos



Nome: **Pedro Henrique de Jesus**
 Função: Assistente de TI
 Unidade: Santos

MAIO		
STS	Robson Augusto da Silva	02
STS	Antonio dos Santos	03
RJ	Adelson da Silva Soares	06
STS	Alberto Luiz Ferreira	07
RJ	Dvanir Hermenegildo Soares	14
STS	Rafael Alves da Silva	18
STS	Luciano Madeira dos Santos	25
STS	Rogério Luiz Ribeiro de Paula	25
SP	Leandro Anibal Diz M. Afonso	30

JUNHO		
STS	Manuella dos Santos Brugioni	03
STS	Adilson Ferreira da Silva	09
STS	João Victor de Jesus Franco	16
STS	Sidney da Silva Franca	19
STS	Luciano Jose de Lima	26
STS	Pedro Conrado	29

FELIZ ANIVERSÁRIO!



Aniversariantes

ABRIL		
STS	Kevin Iglesias Martines	02
STS	Davi Aleixo de Rezende	09
STS	Isabella Vassão	09
STS	Talitha Silva Furst	12
STS	Silvio Pedro Alves	14
STS	Leonardo da Conceicao Barbosa	15
SP	Marcos Antonio Cabral	15
STS	Odair Rodrigues Sobrinho	21
STS	João Pedro C. Batista Rodrigues	25
RJ	Anderson Correa dos Santos	28
STS	Hudson Carvalho	29



WWW.METALOCK.COM.BR

SANTOS (MATRIZ)

Rua Visconde do Rio Branco, 20/26
 11013-030 · Santos
 SP · Brasil
 Tel.: +55 (13) 3226-4686
santos@metalock.com.br

RIO DE JANEIRO

Rua da Gamboa 281
 20220-324 · Rio de Janeiro
 RJ · Brasil
 Tel.: +55 (21) 2516-5561
rio@metalock.com.br

SÃO PAULO

Avenida Bom Jardim 330
 03035-000 · São Paulo
 SP · Brasil
 Tel.: +55 (11) 2292-5422
sao.paulo@metalock.com.br

INÍCIO